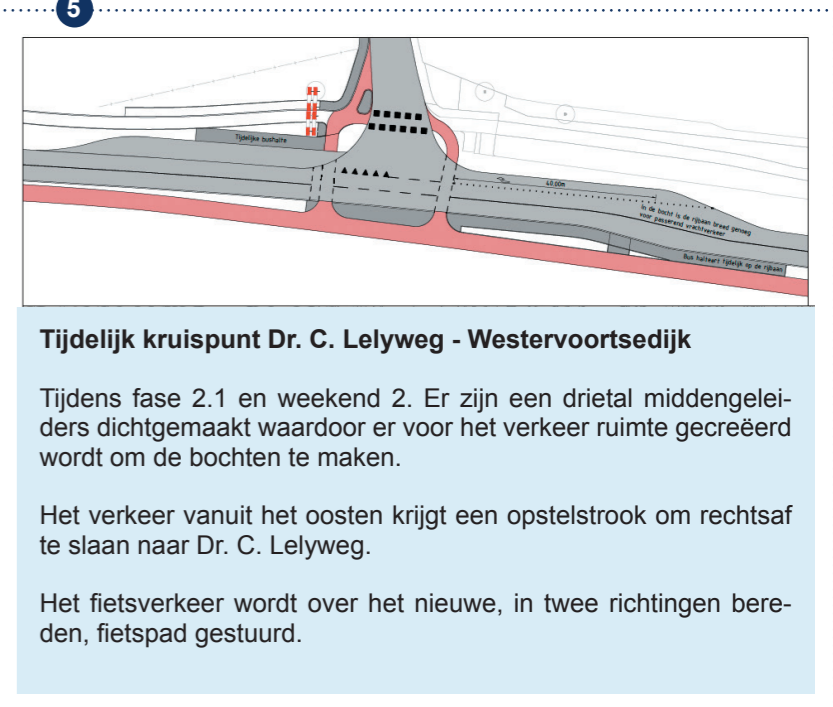
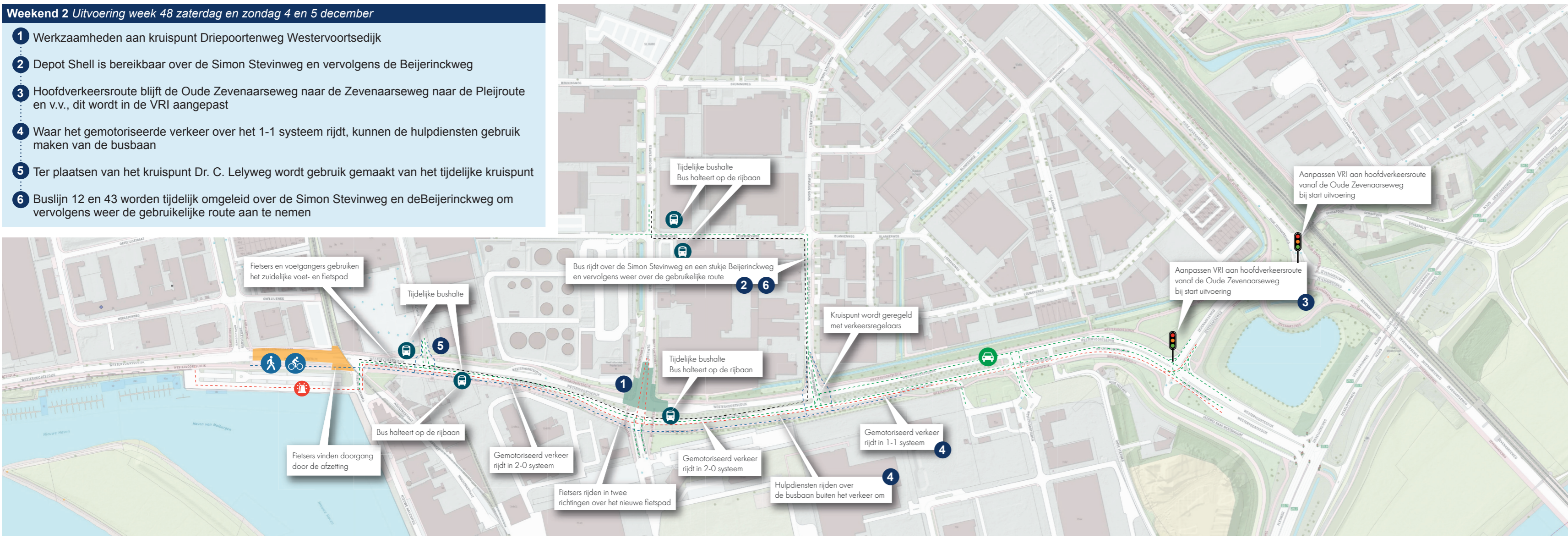


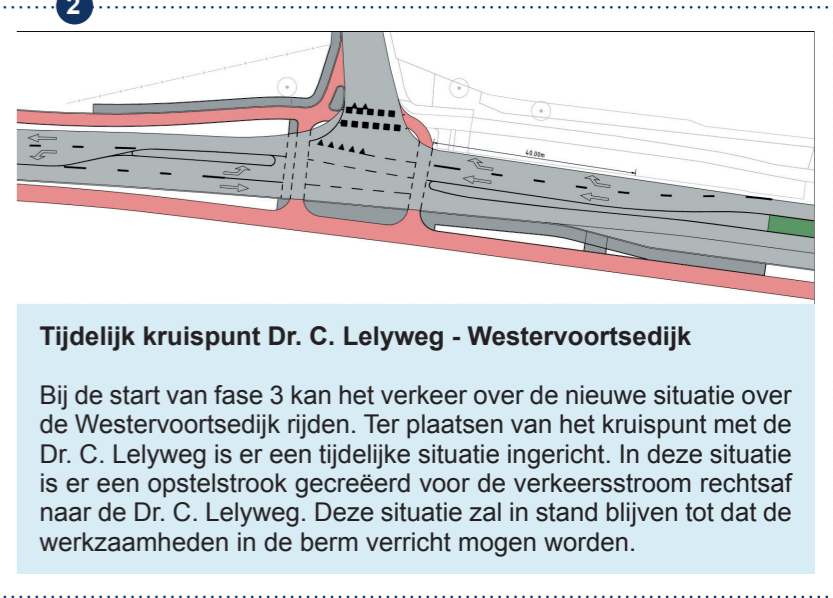
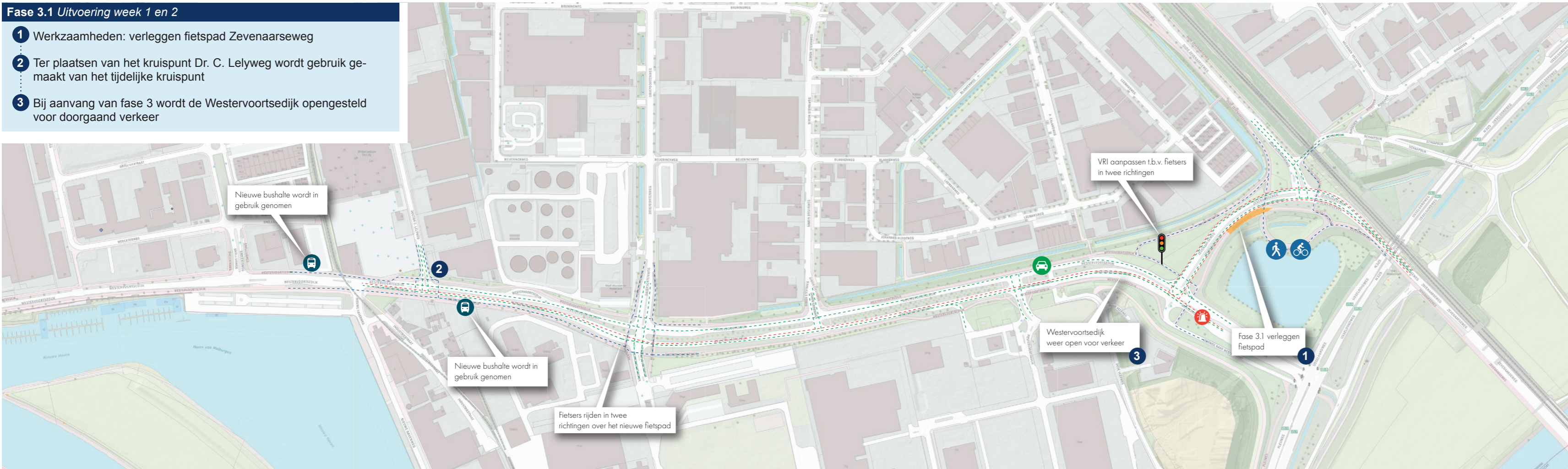
Weekend 2 Uitvoering week 48 zaterdag en zondag 4 en 5 december

- 1 Werkzaamheden aan kruispunt Driepoortweg Westervoortsedijk
- 2 Depot Shell is bereikbaar over de Simon Stevinweg en vervolgens de Beijerincweg
- 3 Hoofdverkeersroute blijft de Oude Zevenaarseweg naar de Zevenaarseweg naar de Pleijroute en v.v., dit wordt in de VRI aangepast
- 4 Waar het gemotoriseerde verkeer over het 1-1 systeem rijdt, kunnen de hulpdiensten gebruik maken van de busbaan
- 5 Ter plaatsen van het kruispunt Dr. C. Lelyweg wordt gebruik gemaakt van het tijdelijke kruispunt
- 6 Buslijn 12 en 43 worden tijdelijk omgeleid over de Simon Stevinweg en de Beijerincweg om vervolgens weer de gebruikelijke route aan te nemen



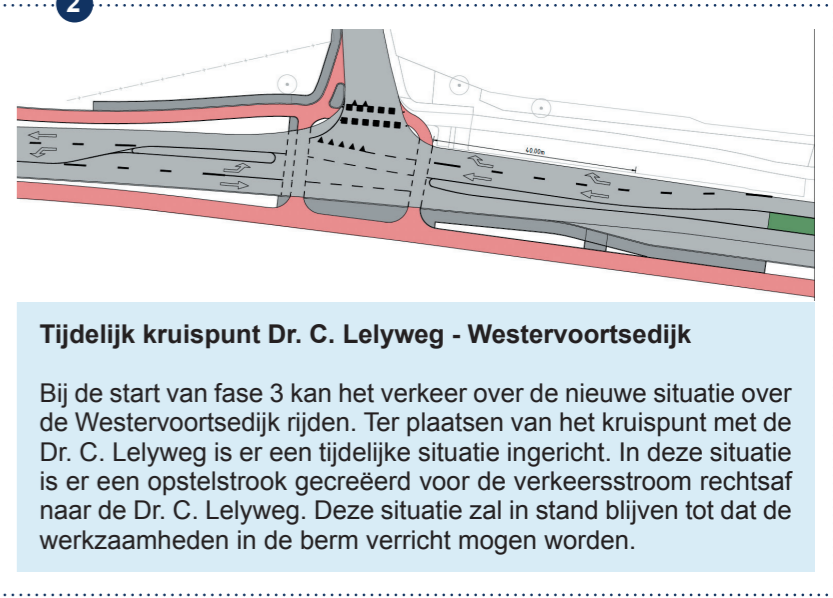
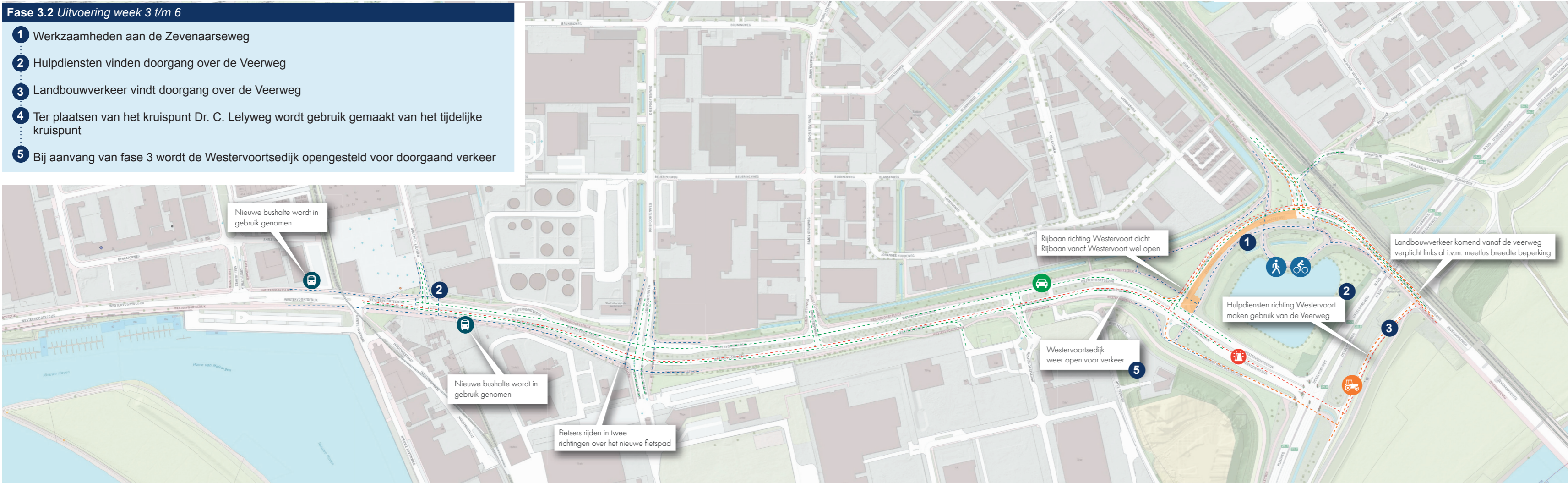
Fase 3.1 Uitvoering week 1 en 2

- 1 Werkzaamheden: verleggen fietspad Zevenaarseweg
- 2 Ter plaatsen van het kruispunt Dr. C. Lelyweg wordt gebruik gemaakt van het tijdelijke kruispunt
- 3 Bij aanvang van fase 3 wordt de Westervoortsedijk opengesteld voor doorgaand verkeer



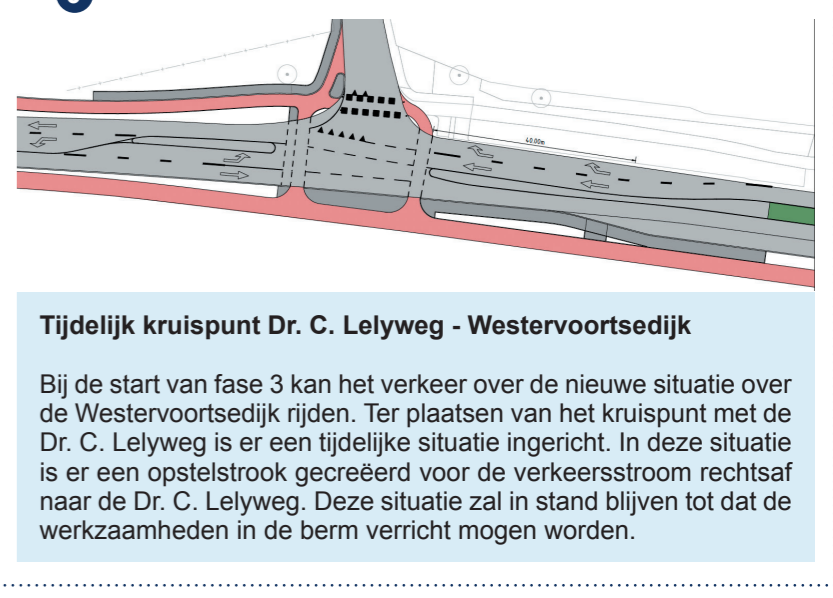
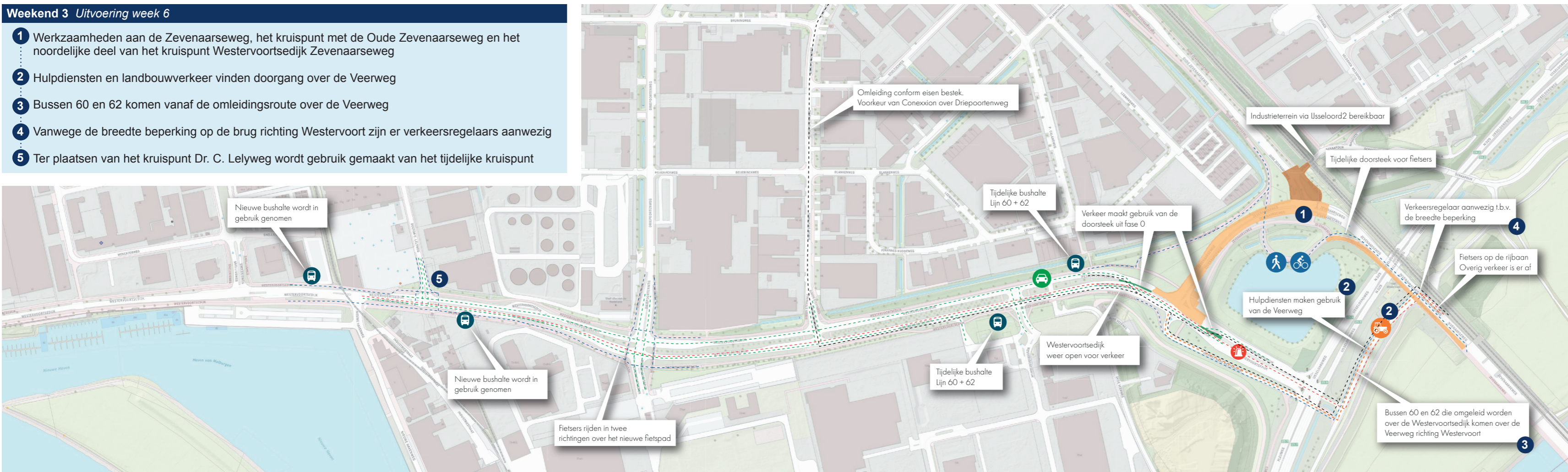
Fase 3.2 Uitvoering week 3 t/m 6

- 1 Werkzaamheden aan de Zevenaarseweg
- 2 Hulpdiensten vinden doorgang over de Veerweg
- 3 Landbouwverkeer vindt doorgang over de Veerweg
- 4 Ter plaatsen van het kruispunt Dr. C. Lelyweg wordt gebruik gemaakt van het tijdelijke kruispunt
- 5 Bij aanvang van fase 3 wordt de Westervoortsedijk opengesteld voor doorgaand verkeer



Weekend 3 Uitvoering week 6

- 1 Werkzaamheden aan de Zevenaarseweg, het kruispunt met de Oude Zevenaarseweg en het noordelijke deel van het kruispunt Westervoortsedijk Zevenaarseweg
- 2 Hulpdiensten en landbouwverkeer vinden doorgang over de Veerweg
- 3 Bussen 60 en 62 komen vanaf de omleidingsroute over de Veerweg
- 4 Vanwege de breedte beperking op de brug richting Westervoort zijn er verkeersregelaars aanwezig
- 5 Ter plaatsen van het kruispunt Dr. C. Lelyweg wordt gebruik gemaakt van het tijdelijke kruispunt



Fase 4.1A Uitvoering week 7

- 1 Werkzaamheden aan het kruispunt Oude Zevenaarseweg en de onderdoorgang naar het industrieterrein
- 2 Het industrieterrein is bereikbaar vanaf IJsseloord2
- 3 Bussen 60 en 62 komen vanaf de omleidingsroute over de Zevenaarseweg
- 4 Ter plaatsen van het kruispunt Dr. C. Lelyweg wordt gebruik gemaakt van het tijdelijke kruispunt

